



榎徳は、マテックス株式会社さんと窓辺のプチリノベを共創し、お客様にご提案しております。今号では、窓辺の変化から暮らしがどう変わるのか、事例を交えてご紹介いたします。

## 暮らしの変化は、窓のカスタマイズから。

マテックス株式会社：「窓から日本を変えていく」を使命とする窓の卸商社です。製品を生み出すメーカー、製品を社会に流通させる「卸」のマテックス、開口部の販売・施工力を持つ販売店、最終的な住まいとして生活者に提供する工務店、それぞれの特性を活かし、地域で強力なパートナーシップを形成することで生活者に最適な暮らしを提供します。【HP】 <https://www.matex-glass.co.jp/>

### 榎徳スタッフが選ぶ「私が好きな埼玉県のお薦めスポット」VoL 032

#### 「知る人ぞ知る!秘かに人気な蕎麦屋」編

埼玉県には、推定1,500軒超のお蕎麦屋さんがあります。

今回ご紹介する2店は、信州そば粉を使用した蕎麦です。

オーナーのこだわりを感じながら、是非お召し上がりください!

営業統括部 マネージャー  
今野 智美



#### 手打ち蕎麦 はしもと

埼玉県浦和区仲町 1-11-4 2F

表の看板は【ソワール】というラウンジ。昼間は『手打ちそば』ののぼり一つ。ここにお蕎麦を食べに入る勇気は結構いるかもしれません(笑)。そばせんべいとそば茶でもてなされ、蕎麦は二八そば、そば湯は片栗粉をふんだんに使ったとろみのある絶品。最後に食後のコーヒーとデザートで締めくくり。ソワールのママの接客が穏やかで居心地のいいお店です。



#### 手打ちそば 春日

埼玉県さいたま市大宮区仲町 1-62

オーナーは、一日三食食べるうちの一食として『そばは永遠愛されていくもの』という信念で毎日そばを打っています。しかし、いまだに満足のいくそばを打てていないという、謙虚な姿勢。この生一本な気持ちが『美味しい』と口コミで広がる根拠ではないかと感じます。飲み会の後は、日本酒と和のおつまみ、おそばで締めくくるのもいいかも。

### 榎徳は創業明治38年、木と共に1世紀

経営理念・より良い住環境をつくり手と共に住まい手へ...

人々の暮らしの中で木は常に人と密接した存在として必要不可欠なものです。目には見えない様々な場所で形を変え、人々の暮らしを支えています。家も木が形を変え、生活に密着しているもののひとつです。寝食を共にする家族の中で共有する最も身近な存在といえるでしょう。私たちは木を通じて、より良い環境を目指して前進する皆様を全力で応援することに日々精進を怠らず皆様と共に歩み続けます。



#### ■会社名の由来

創業者初代星野徳次郎が浦和にあった榎屋という材木商で修行した後、大宮で店を出すにあたって、修行した店の屋号と本名の一字を合わせて「榎徳」としたものです。



株式会社 榎徳

[www.masutoku.jp](http://www.masutoku.jp)

#### ■本社

〒330-0804 埼玉県さいたま市大宮区堀の内町1-697

TEL:048(658)5600 FAX:048(658)5605 e-mail:masutoku@masutoku.jp

#### ■大宮営業所

〒330-0804 埼玉県さいたま市大宮区堀の内町1-697

TEL:048(658)5600 FAX:048(658)5605

#### ■伊奈配送センター

〒362-0811 埼玉県北足立郡伊奈町西小針6-127

TEL:048(729)2000 FAX:048(729)2001



# 特集

## 窓辺のプチリノベ 暮らしの変化は、 窓のカスタマイズから。

### マテックス×榎徳が考える 「窓辺の豊かさ」

#### 窓から暮らした彩を。

「住宅の中で熱の出入りが一番多い窓を、高性能のものに変えることで、日本の住宅をより暖かくしたい。」

これは、マテックスさんと榎徳で日頃から共有している思いの一つです。さらに、「madolino」が始まってからは、「窓辺のプチリノベーション」の共創や促進もしています。当たり前のようにある窓ですが、その周辺の壁、床、天井も含めた空間をリノベーションすることで、ユーザー様の暮らしがより豊かになると考えています。

今までの窓リフォームは「寒い」「結露がひどい」など課題を解決するものが多かったのですが、「窓辺のプチリノベーション」ではそれに加え、ユーザー様の「おしゃれな家に住みたい!」というデザイン性も実現していきます。家族や友人で集うのが楽しくなるなど、心の豊かさにもつながりますね。

風・光・景色を感じられ、ユーザー様の心の豊かさを整えることができる窓辺を、ぜひ工務店様と一緒に創っていきましょう!



インタビュー中の綿田さん(左)と倉上さん(中)と長橋(右)

### マテックスさんインタビュー

#### 気持ちはいつでも

#### 「榎徳さんの社員の1員!」

#### 倉上高広さん

1928年創業のマテックス株式会社は、ガラス・サッシを主軸に、窓回り関連の卸売業をしています。

また、ただ商品を販売するだけでなく、工務店様に同行させて頂き、榎徳さんと一緒に機能性を重視した窓の普及促進もしています。

私は、榎徳さんの営業担当になり、10年位になります。単に仕入先と販売店さんの仲ではなく「普及率がまだまだ低い樹脂窓をお客様にお勧めしていくことから、日本の住宅を暖かく、そして住宅業界を共に活性化させた

### 「madolino」2事例のご紹介!

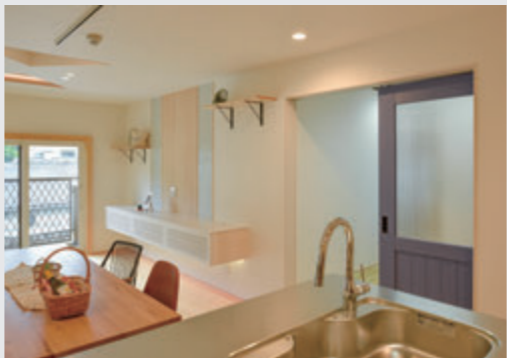
#### ① 家族のハッピー度を上昇させる リノベーション。

築30年の物件をフルリノベーションした、お客様の感想です。

・友人を呼べる家になりました!  
「オシャレで素敵なお家!」と言ってくれて、とても嬉しかったです。(奥様)  
・以前は、狭いということもあって家族が同じ空間にいたことが少なかったのですが、部屋が広がって家族が自然と集まるが増えました。(娘さん)



自然の光で明るいお部屋に



デザイン性の高いドアは娘さんのお気に入り!



窓額縁が印象的な窓

#### ② ライフイベントをホールドする 窓辺のプチリノベーション。

新築マンション物件の寝室の窓辺をプチリノベーション。奥様の趣味がDIYなので以前からインテリアにはご興味があったそう。新たに取ったカーテンボックスには、奥様こだわりの小物やグリーンがたくさん並び、そこに居るだけで嬉しい空間になっていますね。



シェードを下ろすと映画も楽しめるスクリーンに



窓辺のデスクはmadolinoではwindeskと呼ぶ

こちらも新たに取ったというカウンタースクは、現在奥様のパソコン作業や読書の場所となっていますが、お子様2人が大きくなったら学習机として使うことを考えているそう。ご家族のライフイベントの変化とともに、使い方も成長する窓辺となっていますね。

### 「madolino」の由来

窓辺のプチリノベーションで「madolino」です。リノベーションを英語にするとRで始まりますが、L表記の理由は、リノベーションの他に、Live(生活)・Life(暮らし)といった意味を込めているからです。



エンジニアチーム チームリーダー  
長橋 雄三

早いもので榎徳に入社して25年を超えました。今までの経験と知識を生かして、仕事に取り組みたいと思います。子供も大きくなり、休日はもっぱら妻と2人でお出かけをしています。(今度は何処に行こうか思案中・・・)

「いい!」という思いを一つにした仲間だと思っています。

今後、榎徳さんと一緒に普及促進活動も頑張っていきます!



さいたま営業所営業 倉上さん

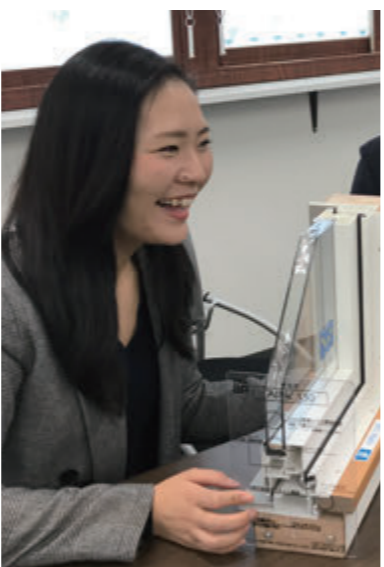
### 「madolino」の提案。

#### 綿田茜さん

madolinoは、住まう人の暮らしを窓辺から豊かにしていくことを目指したネットワークのこともあります。事業者パートナーとしてご登録頂くと、デザインを司るコーディネーター、工務店、販売店、ガラス店など、様々な分野の方々と協働しながら、ユーザー様の感性豊かなご要望にお応えすることができるようになります。

工務店様にとって、「ブランディングにつながる」、「勉強会や他社交流で横のつながりも広がる」などのメリットもあります。

現在、事業者パートナーを募集中ですので、ご興味のある工務店様は、榎徳さんの営業担当までお声掛けください!



本社営業推進部営業サポート 綿田さん

### マテックスより耳寄り情報!

マテックスでは、ガラス・サッシ関連のツール作成のお手伝いなどもしております。集客等のチラシ作成でお困りの工務店さんがいらっしゃいましたら、まずは榎徳さんの営業担当までご連絡ください!

### 編集後記

今号の作成にあたり、高性能+デザイン性の「madolino」による暮らしの変化について、マテックスさんと再度思いを共有することができました。事業者パートナーにご登録頂くと、右記に挙げたメリットの他、物件打合せや商材提案などのサポートも活用できるそうですよ!ぜひ一度お問い合わせください。 横森雅子