

AI×SNSで変わる!

選ばれる工務店の “世界観”のあるSNS発信方法とは?

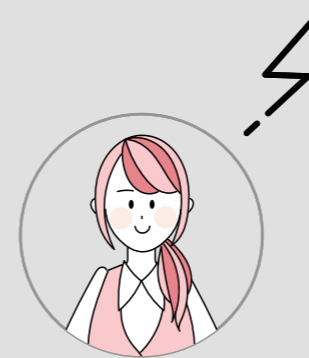


※こちらの表紙画像はAIで生成しました。

人口減少や建築費の高騰など、住宅を取り巻く環境は大きな転換期を迎えています。家を建てて売っただけでは選ばれにくい時代。機能だけでなく、「なぜその家を作るのか」という**“自社らしさ=世界観”**が問われています。今回は、「こちらで家を建てたい」とお施主様に選ばれるためのSNS発信のヒントをご紹介します。AIを活用することで、投稿にかかる時間や人手不足を補い、効率よく情報を届けることができます。ぜひ中面にてご覧ください。

「栲徳スタッフ図鑑」 Vol.02

栲徳スタッフを毎月1人ずつご紹介! 当社は、時代に合った暮らしを、地域企業のみなさまと共に創り出すことを使命と考えております。みなさまと一緒に暮らしを創る一員として、わたしたちのことを少しでも知っていただけたら幸いです。



ソリューションチーム
(営業サポート)
有江 舞

子どもの頃の夢 お花屋さん

ちょっとだけ得意なこと 旅行の計画を立てるのが好きで、効率的なスケジュールを組んだり、おいしいお店を調べたりするのがちょっと得意です。

地域のおすすめパン 「パン工房カフェほっこり」のクリームパン
中のクリームがたっぷり入っていてずっしりと重く食べごたえ抜群なので、甘いものが好きな方におすすめです。

最近のベストショット



石釜 bake bread 茶房 TAMTAM

石窯でじっくり時間をかけて焼き上げた分厚いパンケーキが有名な都内のカフェです。行列必至ですが、外は香ばしく中はふわふわ、スフレみたいな食感で、並ぶかいがあるくらい美味しかったです。

栲徳は創業明治38年、木と共に1世紀

- ビジョン 今も未来も、笑顔になる暮らしを実現します
- ミッション 顔の見えるづくり手と共に時代に合った暮らしを創造します
- バリュー 誠実・責任・向上心



■ 会社名の由来
創業者初代星野徳次郎が浦和にあった栲屋という材木商で修行した後、大宮で店を出すにあたって、修行した店の屋号と本名の一字を合わせて「栲徳」としたものです。



■ 本社
〒330-0804 埼玉県さいたま市大宮区堀の内町1-697
TEL:048(658)5600 FAX:048(658)5605
e-mail:info@masutoku.jp

■ 伊奈配送センター
〒362-0811 埼玉県北足立郡伊奈町西小針6-127
TEL:048(729)2000 FAX:048(729)2001

www.masutoku.jp



特集

AI×SNSで変わる！ 選ばれる工務店の 「世界観」のあるSNS発信方法とは？

世界観と顧客体験で 選ばれる工務店に

住宅需要が減る一方で、建築費の高騰が続いています。利益率を下げずに、いかにお施主様に選ばれるか——これは多くの工務店様が向き合っているテーマではないでしょうか。

こうした状況に「選ばれる工務店」になるために重要なのは、「世界観」と「顧客体験」です。

世界観で自社らしさを武器に変える

世界観とは、「この工務店らしさ」を一言で伝える空気感や価値観のことで、デザインの方向性や使う素材へのこだわり、家づくりに対する姿勢、スタッフの人物や会社の雰囲気などが挙げられます。こうした世界観が伝わると、「なんとなく好き」「ここが気に入りたい」といった感情が生まれやすくなります。

「世界観」で選ばれると、何がかわる？

価格や性能の比較・検討で選ばれる

「感情・共感」で選ばれる
＝他社との比較検討が減ることに

統一感のある発信で世界観を伝える
【自社らしさ】

素材 デザイン 家づくりの姿勢 施工事例

写真の色味や構成などを統一することで世界観が伝わりやすくなる

顧客体験で信頼と紹介を生む

世界観が「この会社いいな」という、お客様の感情を動かす一方で、実際に成約や紹介を生むために必要なのは、工務店様の丁寧な対応やスムーズな打合せです。こうしたお客様との接点＝顧客体験の積み重ねにより、信頼関係が構築され、成約や紹介へと繋がることとなります。

顧客体験が信頼と紹介を生む

①顧客体験で信頼を築く

SNSでの出会い 問い合わせ 打合せ 旅行中 引き渡し後

【顧客体験】 SNSでの出会いから、引渡し後のフォローまで、全ての接点で丁寧な対応

②「またお願いしたい」という紹介の連鎖に

よい顧客体験は、クレームを減らし、紹介やSNSでの自発的な宣伝を促進します。

一貫性のあるSNS発信が 選ばれるカギ

こうした顧客体験は、まだ会ったことのないお施主様がSNSを見るところから始まります。SNSで自社を知っていたら、実際にお会いして、SNSで得たイメージと相違ない家づくりの姿勢や対応を体験する。そうすることで、「いいね」から始まった出会いが、「ぜひお願いしたい」という信頼関係へと変わっていくのです。

AIで時短！

3STEPで世界観のある記事を作る

「時間が無い……」「写真が苦手……」といった、SNS運用でよくあるお悩み。AIを活用することで、ぐっと楽に、伝わる投稿記事が作りやすくなります。3ステップにまとめましたので、ぜひ試してみてください。

STEP 01 2分

自社の世界観をルール化



自社らしい（世界観）って何だろう……
自然素材を使う、丁寧に対応する、
他には…？

そんなときはAIを活用してみてください。
「自社らしさ＝世界観」を言語化し、
記事作成ルールにまで落とし込んでくれます。

例えば…

Question 1

https://www. (自社HPのURL) のブランドの世界観をつくりたいです。SNS用のブランドトーンを作成してください。

AIに入力すると……

SNSなどで一貫して用いる言葉遣いや雰囲気、フォントやカラーなどをルール化し、生成してくれます。

おすすめのAI

ChatGPT

幅広く活用できる
会話型の生成AI

Gemini

Googleサービス
と連携。事務作業
効率化にも

Claude

長文読解能力と
創造性の高い
文章力に定評

STEP 02 5分

写真を加工・調整する

写真は、SNS投稿の印象を大きく左右します。自社の世界観に合わせて色味や明るさを整えると、発信に統一感が生まれます。

▶画像を添付+こう聞いてみよう

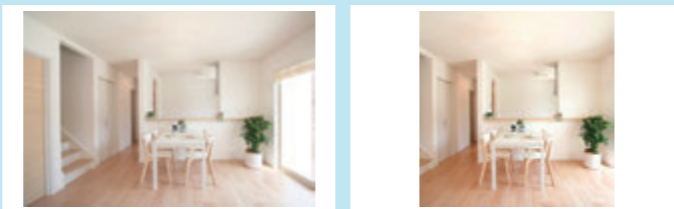
Question 2

ブランドトーンガイドをもとに、添付画像を修正してください。

【使用目的】

- Instagramのフィード（掲載するSNSの種類を記載）
- 新築完成案内（簡単な記事内容）

世界観とSNSの書式に合わせて写真を自動で調整&生成します



調整内容：正方形トリミング（1:1、ダイニング中心）/コントラスト・明度アップ - 白飛びを抑制 / 彩度・温度感強化 - 木材の温もりを引き出す / 1080×1080pxにアップスケール

画像生成なら
Geminiに
複雑な加工も
生成できます



人物を削除して！

STEP 03 3分

キャプションを自動生成

▶こう聞いてみよう

Question 3

ブランドトーン・添付画像・下記の文章をもとに、Instagramのキャプションを作成してください。

【記事内容】新築物件が完成しました。黒と木のコントラストが印象的な凛とした佇まいの家です。

STEP1～3の生成結果を投稿すれば、
わずか10分で1記事作成！

Point 生成結果は確認・修正する

生成AIは出来上りの良し悪しを判断したり、責任をとることはできません。各ステップの生成結果は、仕上がりがイメージとして参考にとどめ、自社らしく修正をしていくことで、より良い投稿記事に仕上がります。

【作成例】

claudeでQuestion1～3を入れたものをそのまま投稿。



※生成結果はAI使用者の使用状況によって異なります。

AIで提案・設計プロセスも変わる！ パースから始める お施主様への「ご提案」



ソリューションチーム（営業）
矢野 聖斗

SNSで自社のことを知ったというお施主様が増えてきていますよね。見えないお施主様に自社のことをどのように知ってほしいでしょうか？一緒に考えさせていただきます！

ヒアリングした内容を、すぐにパースにしてお施主様に見せられたら——。

きつと、コミュニケーションが円滑になり、スムーズな成約につながりやすくなりますよね。AI×BIMでそんなご提案プロセスが可能です。

AI×BIMで「提案プロセス」が変わる！

【通常】	【AI×BIM】
①ヒアリング 過去の事例をもとに 口頭で説明	ヒアリング内容を もとに、パースを その場で生成
②社内 MTG ①のヒアリング 情報、スケッチ、 ラフモデルをもとに検討	営業・デザイナー・設計などを 同じワークスペースで共有・検討
③お施主様にご提案 パースを作成し ご提案	複数のパターンを 生成しご提案
数日	数分

AIでBIMデータ作成も変わる

【完成イメージからプロセスを逆算】

パース（理想像）
↓
空間要素の分解
↓
仕様・建材特定
↓
図面生成
↓
BIM連携

※(株)SAMURAI ARCHITECTS 資料より

コストのかかるBIMデータの作成。
建築・空間デザインに特化したAIモデルを使用すれば、パースから仕様・建材を特定し、BIMに連携。設計変更の手戻りが減るなどの負担軽減が期待できます。

編集後記

今回、ご紹介のきっかけとなった「AI/SNS/動画『深化』セミナー～AIで描く可能性、SNS・動画で繋ぐ絆の作り方～」は、私たちにとっても学びが多く、また、日刊木材新聞にも取り上げられるなど、話題となりました。もっと詳しく知りたい、SNS発信やBIMってどこに相談すればいいのなど、お気軽にご相談ください。 横森 雅子



【セミナー登壇者】

(株)SUMUS
企業のブランディング
から人事業務まで
幅広くサポート



(株)SAMURAI ARCHITECTS
建築特化型画像生成
AIサービス

「Renderly」を筆頭に、
建築業界の課題を
テクノロジーで解決

