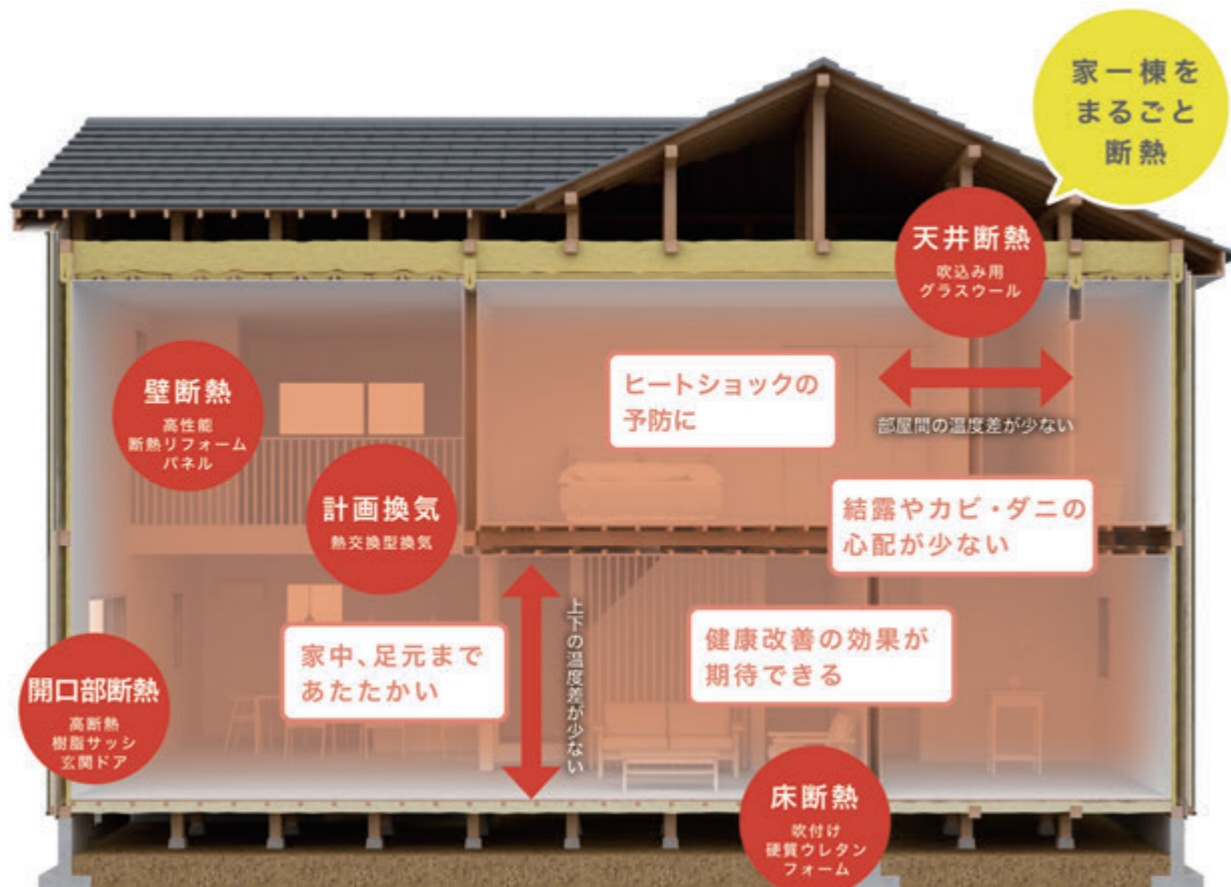


リフォームで高性能住宅化ができる先進の工法

## 狙い通りの居住性能を実現する LIXILのまるごと断熱リフォーム



出典：LIXIL

欧米に比べて大きく後れをとっている日本の住宅の高性能化。その要因の一つとして、高性能住宅に住みたいけれど予算が合わず、仕方なく性能の低い住宅を選ばれている方がいるのが実情です。そこで今号は、去年誕生したばかりのLIXIL監修の断熱工法「まるごと断熱リフォーム」をご紹介します。

### 栢徳スタッフ紹介 「これが私のベストバイ」 Vol.14

#### 「生活をより豊かにする。便利グッズ」編

栢徳スタッフが愛してやまない仕事や暮らしの道具。

「使って良かった!」という逸品を、皆さまにご紹介するコーナーです。今号では、富張オススメの生活をより豊かにするための便利グッズをご紹介します!

マネージャー  
富張 勇次



#### 布団クリーナー (IC-FAC2PZ)

アイリスオーヤマ

布団は毎日使うものだから清潔に保ちたい。でも、毎日の外干しは難しい。そんな悩みを解決してくれたのが、アイリスオーヤマの布団クリーナーでした。布団の上を滑らせるだけで、普段は目に見えない細かなチリがたくさん取れます。また、ダニちりセンサーがハウスダストを検知して、ダストボックスの色でお掃除完了を知らせてくれる優れもの。一度使ったら、手放せない家電です!



#### マグマックスループ 200

マグマックス

長年、肩こりからくる頭痛に悩まされていたところ、こちらの磁気ネックレスを見つけて購入しました。使い始めは効果が出るのか半信半疑でしたが、使っていく内に肩こりが楽に...! さらに2週間目には効果実感。最大磁力200mTの国内最大処方なだけあります。高価なものではないので、首・肩こりに悩んでいる方は試す価値アリです!

### 栢徳は創業明治38年、木と共に1世紀

- ビジョン 今も未来も笑顔になる暮らしを実現します
- ミッション 顔の見えるづくり手と共に時代に合った暮らしを創造します
- バリュー 私たちはチームワークを大切にします 私たちは常にお客様の事を考えて行動します



#### ■ 会社名の由来

創業者初代星野徳次郎が浦和にあった栢屋という材木商で修行した後、大宮で店を出すにあたって、修行した店の屋号と本名の一字を合わせて「栢徳」としたものです。



株式会社 栢徳

www.masutoku.jp

#### ■ 本社

〒330-0804 埼玉県さいたま市大宮区堀の内町1-697

TEL:048(658)5600 FAX:048(658)5605 e-mail:masutoku@masutoku.jp

#### ■ 伊奈配送センター

〒362-0811 埼玉県北足立郡伊奈町西小針6-127

TEL:048(729)2000 FAX:048(729)2001

# 特集

## リフォームで高性能住宅化ができる先進の工法 狙い通りの居住性能を実現する 「LIXIL」のまるごと断熱リフォーム

### これからのリフォームは 家一棟まるごと断熱！

断熱改修は、逃げてしまう熱をどこで対策するかによって方法は変わりますよね。断熱効果の高い窓だけ部分的に行う方法もあればよく使う部屋単位で行う方法もあります。昨年、「LIXIL」から家一棟まるごと断熱する「まるごと断熱リフォーム」が誕生しました。築年数やお客様のライフスタイルにあわせて三種の方法から選べるので、断熱改修がより柔軟に対応できるようになりました。

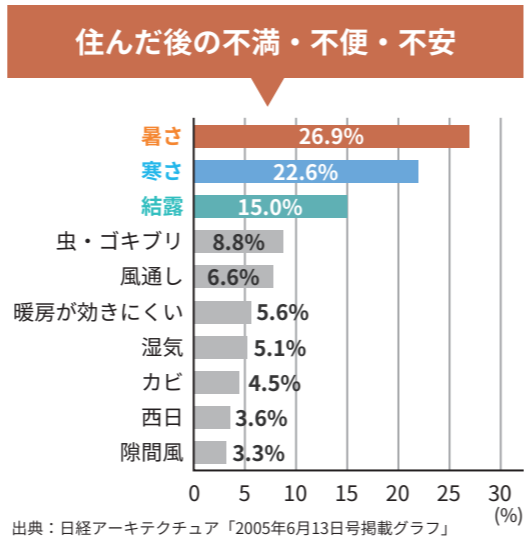
### 住む前のこだわりと 住んだ後の不満・不安

左記の調査データをご覧ください。

#### 住む前のこだわり

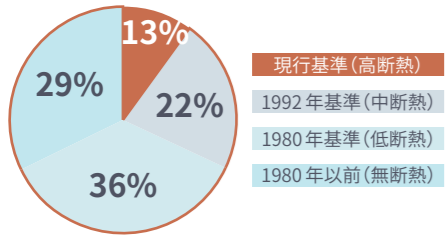
1位	価格	64.5%
2位	間取り	57.3%
3位	デザイン	36.8%
4位	構造	35.8%
5位	設備	33.4%
6位	性能	31.2%

出典：新建新聞社「住宅取得に関するアンケート調査 2012」



住む前のこだわりは価格を除き、間取りやデザインを重視される方が多くいらっしゃる中で、実際に住んだ後の不満はどうでしょう？

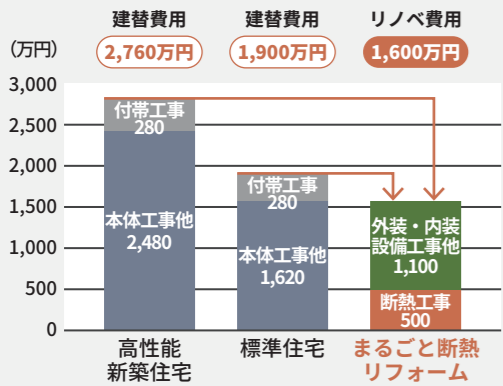
暑さ・寒さ・結露と住む前は約30%の方しか気にしていなかった「性能面」を不満に感じている方が多いのが実情です。



現行基準(高断熱)  
1992年基準(中断熱)  
1980年基準(低断熱)  
1980年以前(無断熱)

### 日本の住宅の約90%は 断熱性能が不足しています

日本の住宅の高性能化は遅れており、既存住宅の約90%は現行の省エネ基準を満たしていません。健康・快適な住まいで暮らしていただくためにもお客様へ断熱改修をご提案してみたいかがでしょうか？



※上記はあくまでも目安です。



### 建築コストがおトク

### 住み替えスタイルの新提案

### まるごと断熱リフォームって？

「LIXIL」監修の既存住宅をリーズナブルに高性能住宅化できる工法です。本工法は、施工が許されている全ての登録店が断熱性能を担保できるようにシステム化された信頼性の高い工法で、施工ができる会社は限られています。



### 既存住宅の築年数や状態にあわせて柔軟に対応できる 3種類の断熱リフォーム（木造戸建に限る）

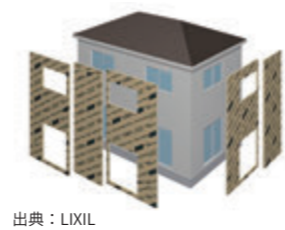
築20～30年程度に

築30～40年程度に

築40年以上程度に

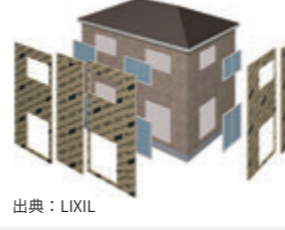
#### 外壁重ね張り

既存住宅の外装の上部から断熱・外装の施工をします。三種の中では小規模な工事です。



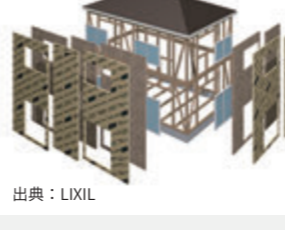
#### 外壁張り替え

既存住宅の外装を撤去して断熱・外装を施工します。三種の中では中規模な工事です。



#### スケルトン

既存住宅の外装を撤去して断熱・外装を施工します。三種の中では大規模な工事です。



※右記の築年数は、あくまでも目安としてご覧ください。

### それぞれの特徴は？

- 外壁解体が不要で廃材が出ません。コストが軽減できます。
- 非破壊なので住みながらの施工が可能です。
- ※耐震補強が必要な場合は室内からの工事に対応。床下空間が狭い場合など、床下側からの断熱施工ができず床を解体する必要があります。
- 重ね張りに比べて窓も改修するので断熱性能が高まります。
- 外装の劣化が進み交換が望ましい場合に最適です。
- ※耐震補強が必要な場合は同時に外から、面材補強が可能。
- 天井・壁・床とすべて断熱改修するので最も断熱性能が高いです。
- 大きく間取り変更をしたい場合に最適です。
- ※耐震補強が必要な場合は同時に施工が可能です。
- 三種の中でも、耐震補強の仕方の選択肢が最も多いです。



長橋 雄三

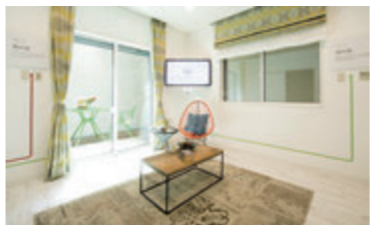
暑さ・寒さに対する感覚は年齢とともに鈍くなり、特に高齢者にとっては「我慢は美德」ではなく「我慢は危険」です。季節関係なく誰もが健康・快適で過ごせる住まいづくりを樹徳とともに推進していきたいでしょう！

### この夏は体験型シヨールームへ！

「LIXIL」の体験型シヨールームでは、主に「夏の家」「冬の家」と季節でエリアが分けられています。中でも多くの方が住み始めてから感じている真夏の暑さが再現されたブースは必見です！

#### ◎ 体験型シヨールームの見どころ

- 夏体感：真夏のリビングの日差しと室温を再現。南からの強い日差しと、西日の照りこみを体感できて、日差し対策も確認できます。
- 窓比較：窓のフレーム素材やガラスの種類によって変わる断熱性。サーモグラフィ画像で目で確認+手で触れての体感もできます。



多くの方が不快とする室内の夏の暑さ



窓も見て、触れて、体感！

#### ▼ 冬体感(室内)

昔の家、今の家、これからの家と断熱性能の違い。三つの家を「用意」。真冬を想定した環境で、室内温度を比較しながら体感できます。

#### ▼ 冬体感(室外0度)

冬の屋外を再現。室外からサーモグラフィ画像をご覧いただいて、寒い冬の時期においての高断熱・高気密の重要性を体感できます。



性能による体感温度の違いを実感



中に1歩入ると、そこは冬の屋外

まずは工務店様自身がこのような場で体感していただく、お客様へお勧めしやすくなるのではないのでしょうか。体感型シヨールームへはご予約の上、足を運んでみてください。詳細はこちら



「LIXIL」のまるごと断熱リフォームについて、気になることがございましたら、樹徳の営業担当までご連絡くださいませ。

### 編集後記

今や住まいの高気密・高断熱化は当たり前となりました。しかし、日本の既存住宅の約90%が現行の省エネ基準を満たしていません。また、住んだ後の不満として「夏の暑さ」を感じている方も多くいらっしゃいます。快適・健康で暮らしていただくため、今一度住まい手さんと一緒に住まいの断熱について考えてみてはいかがでしょうか？

小淵美紀