

LIXIL Life Assist2 (ライフアシスト2)

つながる安心。つながる便利。 マイホームをスマートホームへ。

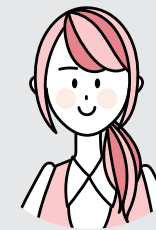


出典：(株)LIXIL

スマートホームに興味はあるけど、なんだかややこしそうだし、コストのことも気になる……。前身の「Life Assist (ライフアシスト)」より新たに進化したLIXILの「Life Assist2 (ライフアシスト2)」は、そんなお悩みをすっきり解消。スマートホームをもっと身近に。「Life Assist2 (ライフアシスト2)」は、スマートホーム化に踏み切れない人への後押しをします。

栢徳 スタッフ紹介！ Vol.02

栢徳スタッフを毎月1人ずつご紹介！当社は、時代に合った暮らしを、地域企業のみなさまと共に創り出すことを使命と考えております。みなさまと一緒に暮らしを創る一員として、わたしたちのことを少しでも知っていただけたら幸いです。



CSチーム
有江舞

趣味 旅行、音楽

好きな食べ物 甘いもの

好きな言葉 「始めは全体の半ばである」

物事は始めてしまえば、半分は終わったも同然だというプラトンの言葉です。新しい事に挑戦する時、様々な事を考えて躊躇してしまうことも多いかと思いますが、始めるという行動を起こす事がとても大切なので、自信を持っているいろいろなことに気軽に挑戦してみようと思わせてくれる言葉です。

栢徳のここが好き！ 人間関係・会社の雰囲気が良い所

工務店さまへメッセージ

大宮営業所にて、CS(カスタマーサティスファクション)チームとして発注業務を主に
行っております。お問合せ等ございましたらお気軽に事務所までご連絡下さい。

栢徳は創業明治38年、木と共に1世紀

- ビジョン 今も未来も笑顔になる暮らしを実現します
- ミッション 顔の見えるつくり手と共に時代に合った暮らしを創造します
- バリュー 私たちはチームワークを大切にします
私たちは常にお客様の事を考えて行動します



■ 会社名の由来

創業者初代星野徳次郎が浦和にあった栢屋という材木商で修行した後、大宮で店を出すにあたって、修行した店の屋号と本名の一字を合わせて「栢徳」としたものです。

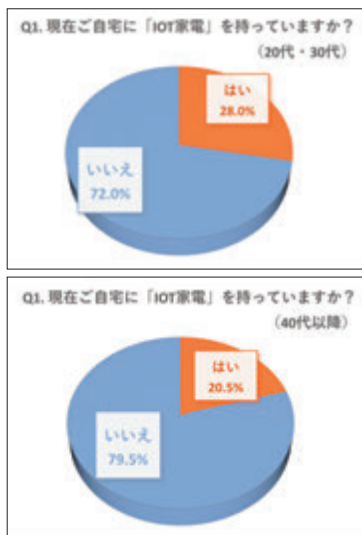
特集

LIXIL Life Assist2 (ライフアシスト2)

つながる安心。つながる便利。 マイホームをスマートホームへ。

IoT家電の利用実態 年代別で大きな差はない

暮らしをさらに便利にする数年前から話題の「IoT」家電の利用実態について、株式会社ELEが調査を実施したところ、約4人に1人が現在「IoT」家電を持っていないと回答しました。この結果は、毎年さまざまな製品が発売されているものの、それほど普及はしていないといえるかもしれません。さらに、回答を年代別に見てみると、30代以下と40代以上の所持率に大きな差はありませんでした。



出典：株式会社ELE「ELE magazine」

導入のキギは「使いがやすか」

遠隔操作、家電の稼働状況の把握、家事の時間短縮、セキュリティの強化など、様々なメリットを生むIoT家電ですが、右記の調査では、「IoT家電を使いこなせている」と思いますか?の質問に、半数以上が「使いこなせていない」と回答しています。なぜ、大幅な普及に至らないのでしょうか。

◎使いこなすことができない理由は?

- ・とにかく設定がややこしい
- ・月々の使用料が気になる
- ・アプリの使い方がわかりにくい
- ・大規模な工事が面倒 など



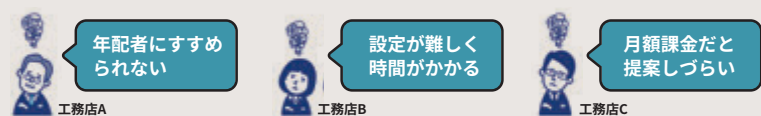
LIXIL「Life Assist」を刷新 全面改良で使い勝手を向上

LIXILは、2018年4月に発売した「Life Assist」に対するユーザーからの評価を基に、これらの課題を解決すべく、新たに「Life Assist2」を発表しました。中核ハードウェアとなるホームデバイスを購入すれば、月額使用料なしで利用できるなど、導入のハードルを下げるとともに、スマートフォンアプリの使い勝手を大幅に向上しています。

中・下段にて詳しくご紹介していますので、どうぞご覧ください。

「Life Assist2」のスマート

ユーザーからの評価を基にサービスを全面的に刷新した「Life Assist2」をご紹介します。



これらの「Life Assist」の課題を解決し、 より使いやすくバージョンアップ!

- 1 価格がスマートに
- 2 設定がスマートに
- 3 操作がスマートに



初代の「Life Assist」は別途月額利用料が必要でしたが、**Life Assist2はホームデバイスを購入すれば月額利用料不要で利用可能**。100台までの機器との連携が可能なホームデバイスを購入するための初期費用だけを設定している。

ホームデバイスをWi-Fiルーターなどに接続し、スマートフォンアプリの画面指示に従ってペアリングするだけで制御連携を行なえるよう改良。**インターネット回線が引かれていない新築戸建て住宅での導入も視野**に入れている。

「アプリの使い方がわかりにくい」というユーザーの声にこたえて、直感的に使えるUI (ユーザーインターフェース) のスマートフォンアプリを開発。使い勝手が大幅に向上している。IDごとに権限をコントロールすることも可能。

「Life Assist2」で暮らし

ホームデバイスのみで連携できること



外出先からお風呂のお湯はりができます。浴槽の自動洗浄も可能です。

スマホでシャッターを遠隔操作。ゲリラ豪雨も安心です。

戸締り状態を確認。カギが開いていたらずくに施錠。

電気・ガス・水道の使用量もひと目でわかります。

GPS連動による機器操作

帰宅前、自宅の位置に近づいたら自動でエアコンや照明をつくように設定できます。

スケジュールや天気予報連動による機器操作

気象変化と連動して家の家電や建材を自動制御できます。

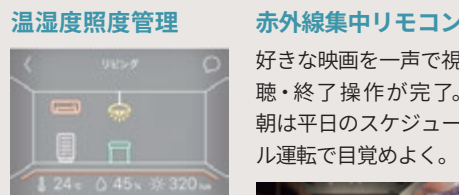
照明やエアコンの一括操作と遠隔操作

アプリを使って照明やエアコンを一括操作。エアコンは外から遠隔で温度や風量も調整できます。

スマートスピーカーによる機器操作

手が離せない時もひと声で操作。非接触で安心です。

オプション追加でもっと便利に



温湿度照度を把握したい部屋に設置するだけでその部屋の環境状態が確認できる。熱中症危険アラート通知や快適な空調・照明の自動制御が可能。

屋内カメラで見守り



首振り機能付きカメラで見守り。お子様の帰宅の様子やペットの様子が確認できて安心です。

屋外カメラで見守り



人感センサ付カメラで安心。敷地内への不正な侵入を検知したら、異常発生をアプリで通知。

編集後記

スマートホームの時代が到来! これらの先進技術は、私たちの暮らしをより便利で快適にし、未来の住まいへの新しい扉を開いていくことでしょう。ご提供させていただいた内容が、新しい住まいの形を見つける一助となることを願っております。今後も、最新情報や専門的な視点をお届けいたしますので、どうぞご期待ください!

横森 雅子

ライフアシスト2のある暮らし動画



LIXILのLife Assist2(ライフアシスト2)について、気になることがございましたら、樹徳の営業担当までご連絡くださいませ。

ライフアシスト2デモアプリ



工務店様へオススメ! IoT実験住宅でスマートホーム体験



株式会社LIXILが運営するIoT実験住宅『みらいえらほ』(埼玉県越谷市)では、IoTホームリンク「Life Assist2」を中心に、家中のさまざまな建材や設備機器、家電との連携による、便利で快適な暮らしを実際にご体感いただけます。来館ご希望の際は、樹徳の営業担当までお気軽にお問い合わせください。

エアコン

ダイキン FXシリーズ 2023年モデル

従来性能に加えて、寒すぎ暑すぎを検知する室温バトルルールと防カビ加工ファンを搭載。

シャッター

LIXIL 耐風シャッター 耐風タイプ

台風地域や沿岸地域などの風の強い地域に最適な耐風アルミ窓シャッターです。

給湯器

Panasonic エコキュート NSシリーズフルオート370L

人に寄り添う次世代給湯器。かしこいエコ機能を搭載しています。

ECHONET Lite機器であれば、アプリから遠隔操作が可能。ご利用料金は無料です。

「Life Assist2」接続確認済み ECHONET Lite機器

「Life Assist2」を利用してローカル接続やインターネット接続ができる商品をご紹介します。



MSチーム 矢野 聖斗

数年前には考えられなかった技術が日々開発されています。今後も未来の住まいをキャッチアップし、有益な情報をお届けしていきます!